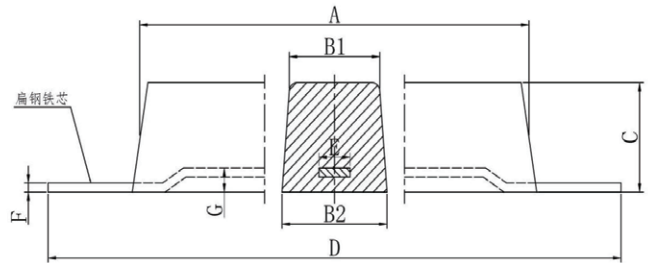


型号	规格 / mm	螺纹钢铁脚 / mm			扁钢铁脚 / mm				净重 /kg	毛重 /kg
	A X (B1 + B2) X C	D	F	G	D	E	F	G		
YX-ZN-I-1	1000X(115+135)X130	1250	18	45	1250	40	8	45	114.1	116.5
YX-ZN-I-2	750X(115+135)X130	1000	16	45	1000	40	6	45	86	87.5
YX-ZN-I-3	500X(115+135)X130	750	16	45	750	40	8	45	56.9	58
YX-ZN-I-4	500X(105+135)X100	750	16	35	750	40	6	35	41.9	43

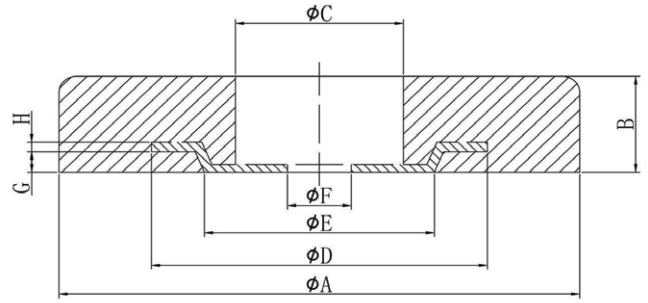
### ◆ 海水冷却水系统用长条锌阳极



型号	规格 / mm	铁脚尺寸 / mm				净重 /kg	毛重 /kg
	A X (B1 + B2) X C	D	E	F	G		
YX-ZN-E-1	500X(115+135)X130	620	50	6	10	56.9	58.3
YX-ZN-E-2	1000X(80+100)X80	1200	30	6	8	50	51.7
YX-ZN-E-3	500X(105+135)X100	620	40	6	10	42	43.2
YX-ZN-E-4	500X(80+100)X80	620	30	6	8	24.8	25.6
YX-ZN-E-5	400X(110+120)X50	500	35	4	6	15.8	16.3
YX-ZN-E-6	300X(140+160)X40	360	60	4	6	12.3	13
YX-ZN-E-7	200X(90+110)X40	250	30	3	6	5.5	5.7

# 牺牲阳极

## 海水冷却水系统用圆盘状牺牲阳极



型号	规格 / mm		铁脚尺寸 / mm					净重 /kg	毛重 /kg
	A × B	C	D	E	F	H	G		
YX-ZN-E-8	300×60	40	80	50	12	6	6	28.4	28.6
YX-ZN-E-9	360×40	50	100	70	14	5	6	27.3	27.6
YX-ZN-E-10	300×40	40	80	50	12	5	6	18.8	19
YX-ZN-E-11	200×50	75	75	45	10	5	4	10	10.2
YX-ZN-E-12	180×50	75	75	45	10	5	4	8	8.1
YX-ZN-E-13	120×100	75	75	45	10	8	4	6.5	6.7

## 储罐内壁用锌阳极

